

Wichtige Sicherheits- und Montagehinweise M10 DFP Pro - Vor Nutzung lesen und beachten!



Achtung!

Armbrüste sind kein Spielzeug! Sie sind nicht für Kinder geeignet und dürfen nur durch verantwortungsvolle, volljährige Personen verwendet werden. Vor und bei der Benutzung IMMER die Sicherheitsregeln beachten und die lokalen Gesetze zum Besitz und Umgang mit einer Armbrust beachten. Bei der Benutzung stets persönliche Schutzausrüstung (z.B. Schießbrille, Handschuhe) tragen. Vor der Benutzung stets von dem einwandfreien Zustand der Armbrust, des Magazins, des DFP Pro und der verwendeten Bolzen überzeugen. Werden Veränderungen/Beschädigungen festgestellt, die Armbrust nicht benutzen! Es besteht Verletzungsgefahr! Der M10 DFP Pro ist ausschließlich bestimmungsgemäß unter Beachtung aller Hinweise in dieser Information zu verwenden! Das Produkt darf nicht direkt in der Nähe von Feuer oder anderen Hitzequellen abgelegt werden! Sollte das Produkt dauerhaft oder längere Zeit unter 0°C gelagert oder verwendet worden sein, besteht ggf. erhöhte Bruchgefahr und es sollte vor der Verwendung längere Zeit bei Zimmertemperatur gelagert werden. Die Reinigung mit Wasser und Seife ist möglich.



Montage: Vor der Montage unbedingt Sicherheit herstellen, Wurfarm entspannen und alle Bolzen aus dem Magazin entfernen!

Für die Montage muss das Magazin eigenverantwortlich und auf eigene Gefahr geöffnet werden. Ggf. erlischt hierdurch eine Gewährleistung/Garantie des Herstellers des Magazins! Für den Ablauf der Montage siehe Videoanleitung von Sportsmen Target in diesem Video für den M10 DFP Pro:

<https://www.youtube.com/watch?v=LclpTHTk5Es> und in diesem Video für das Modifikationsplättchen:
<https://www.youtube.com/watch?v=ZO6ZMpFKvhQ>



ACHTUNG! Vor der ersten Benutzung eines Magazins mit dem montierten DFP Pro UND nach jeder Veränderung an der Waffe (z.B. Wechsel der Sehne oder des Wurfarms etc.) ist IMMER der korrekte Sitz des DFP wie nachfolgend erläutert zu überprüfen!

Es ist durch Inaugenscheinnahme zu überprüfen und sicherzustellen, dass die Sehne im unbenutzten Zustand und bei leerem Magazin innerhalb der Ausbuchtung des DFP Pro liegt (vergl. umseitig Abb. 1). Nur beim Befolgen dieser Prozedur ist gewährleistet, dass der DFP Pro korrekt funktionieren und ein Leerspannen verhindern kann. Liegt die Sehne nicht in diesem Bereich, sondern weiter hinten, so dass der DFP Pro im ungespannten Zustand auf der Sehne liegt, darf die Armbrust NICHT VERWENDET werden und es ist zunächst der korrekte Sitz herzustellen. Andernfalls besteht Verletzungs- und Sachschadengefahr! Der DFP Pro wurde nach den Spezifikationen der original M10 von Steambow mit original Steambow Wurfarmen im Wechselsystem entwickelt. Ist die Sehne mit der korrekten Vorspannung auf den Wurfarm aufgespannt, sollte nach Angaben von Steambow die **Standhöhe** (Abstand von der Innenseite des Bogens bis zur Sehne **ca. 65mm** betragen (vergl. umseitig Abb. 3, siehe auch Erläuterung von Steambow hier: https://youtu.be/1bb5OvrUWLw?si=xACE6mntL8E_6mw3&t=593). Hierfür ist es in der Regel ausreichend, **die Sehne nur 2-3 Mal einzudrehen. Nicht mehr!** Übrigens ist bei der Verwendung der Steambow Sehnendämpfer auch nur so eine korrekte Funktion der Sehnendämpfer gewährleistet. Also, immer darauf achten, dass die Sehne korrekt sitzt! **Zur besseren Veranschaulichung siehe umseitige Abbildungen sowie dieses Video:** <https://www.youtube.com/watch?v=LUIfWfcdCfi>

Sobald weitere Modifikationen an der Waffe vorgenommen werden wie z.B. andere als die original Steambow Sehnendämpfer oder andere Wurfarme als original Steambow-Wurfarme mit Montageblock Verwendung finden, geschieht die Nutzung des DFP Pro außerhalb der bestimmungsgemäßen Verwendung und auf eigene Gefahr. Eine Haftung wird insoweit ausgeschlossen.

Bei Fragen, Anregungen oder Problemen einfach Kontakt zum Support aufnehmen unter info@uetarget.de



Der M10 DFP Pro wurde entwickelt von <https://www.youtube.com/@SportsmenTarget> und wird gedruckt in Deutschland.

Abbildungen



Abb. 1 – Korrekter Sitz der Sehne (Sehne 2-3 Mal eingedreht mit Standhöhe 65mm)



Abb. 2 – SO NICHT! Falscher Sitz der Sehne

(Sehne zu stark eingedreht, dadurch kann der DFP nicht greifen und liegt auf der Sehne; die Standhöhe in diesem Negativ-Beispiel liegt bei ca. 75mm)

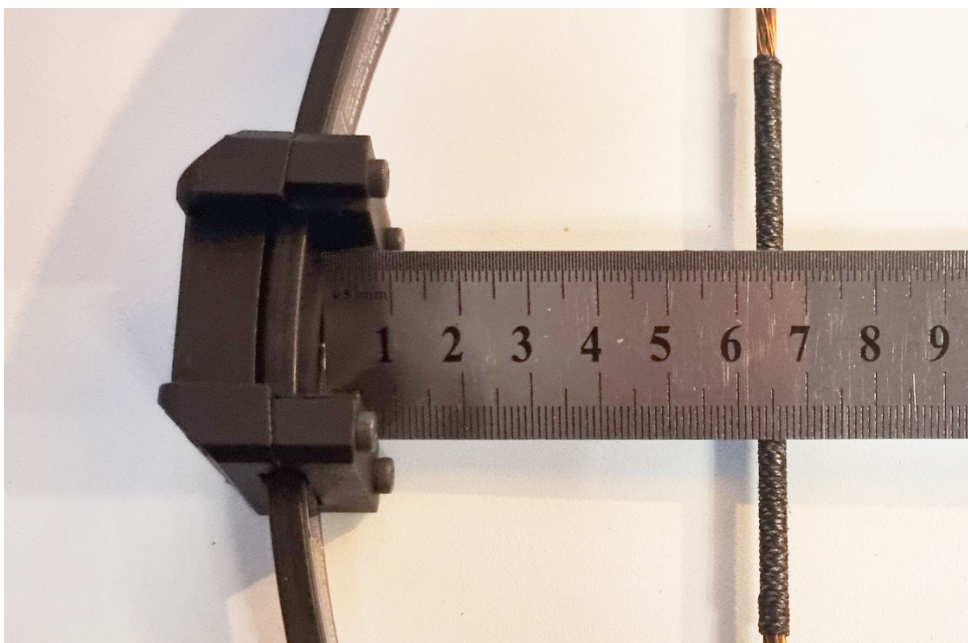


Abb. 3 – Messen der Standhöhe – Korrekte Standhöhe ca. 65mm